

Seminare im Grünen.



riverside

Seminar- und Eventhotel



riverside

Spinnerei-Lettenstrasse 2
8192 Zweidlen-Grattfelden

T +41 43 500 92 92
www.riverside.ch



**Suchen Sie für Ihr Seminar etwas Aussergewöhnliches?
Mit Ambiente und Stil? Dann sind Sie bei uns richtig!**

In der ehemaligen Garn-Spinnerei, wo sich Nostalgie und Moderne perfekt vereinen, finden Sie eine einmalige Atmosphäre, um andere Menschen zu treffen, miteinander zu kommunizieren und Ideen zu spinnen.

Das riverside ist das Seminar- und Eventhotel im Zürcher Unterland. Das Businesshotel bietet diverse Möglichkeiten für Kongresse, Seminare, Workshops und Events.

Facts & Figures

- | | |
|--------------------------|-------------------------|
| ✓ 450 Personen Kapazität | ✓ 300 Gratis Parkplätze |
| ✓ 96 Hotelzimmer | ✓ 26 Seminarräume |
| ✓ 10 Bowlingbahnen | ✓ 3 Restaurants |
| ✓ 1 Automuseum | ✓ Shuttle Service |

Das Event-Team unterstützt Sie gerne bei der Organisation Ihrer Veranstaltung von der Idee bis hin zur erfolgreichen Durchführung.



Pascal Müller
Leitung Seminare + Events
seminare@riverside.ch
T +41 43 500 92 92



Seminare im Grünen

Die Greenday-Pauschale pro Teilnehmer beinhaltet alles Relevante für Ihr Seminar.

Greenday ½-Tagespauschale

CHF 95 p.P. / Tag

Seminarraum mit Tageslicht

1 Beamer oder LCD Screen

1 Flipchart

1 Pinnwand

1 Moderatorenkoffer

1 Kaffeepause
(Kaffee, Tee, Orangensaft, Früchtekorb, Brötchen
oder Gebäck)

3-Gang-Lunchmenü inkl. Mineralwasser und Kaffee

Mineralwasser im Seminarraum (halber Tag)

Internetzugang: High-Speed-Wlan 50Mbps/s
(mit individuellem Login)

Kostenfreie Parkplätze für alle Teilnehmer

Technischer Support & Seminarteam vor Ort

Greenday Tagespauschale

CHF 125 p.P. / Tag

Bestseller

Seminarraum mit Tageslicht

1 Beamer oder LCD Screen

1 Flipchart

1 Pinnwand

1 Moderatorenkoffer

2 Kaffeepause
(Kaffee, Tee, Orangensaft, Früchtekorb, Brötchen
am Vormittag, Süssgebäck am Nachmittag)

3-Gang-Lunchmenü inkl. Mineralwasser und Kaffee

Mineralwasser im Seminarraum (ganzer Tag)

Internetzugang: High-Speed-Wlan 50Mbps/s
(mit individuellem Login)

Kostenfreie Parkplätze für alle Teilnehmer

Technischer Support & Seminarteam vor Ort

Greenday Light Tagespauschale

CHF 110 p.P. / Tag

Seminarraum mit Tageslicht

1 Beamer oder LCD Screen

1 Flipchart

1 Pinnwand

1 Moderatorenkoffer

2 Kaffeepause
(Kaffee, Tee, Orangensaft, Früchtekorb, Brötchen
am Vormittag, Süssgebäck am Nachmittag)

Lunch (nur Hauptgang ohne Vorspeise + Dessert)
inkl. Mineralwasser & Kaffee

Mineralwasser im Seminarraum (ganzer Tag)

Internetzugang: High-Speed-Wlan 50Mbps/s
(mit individuellem Login)

Kostenfreie Parkplätze für alle Teilnehmer

Technischer Support & Seminarteam vor Ort

Technik

Seminartechnik

Beamer und Leinwand oder LCD-Screen, ein Flipchart, eine Pinnwand, Moderatorenkoffer, Schreibblöcke und Stifte sind in jedem Raum vorhanden und im Preis der Tages- und Halbtagespauschale enthalten. Zusätzliche Technik stellen wir Ihnen gerne auf Anfrage zur Verfügung.

Variable Zusatztechnik - Kosten pro Tag / Stück

- Mobile Pinnwand	CHF 30.-
(beidseitig mit Papier bespannt)	CHF 35.-
- Mobiler Flipchart inkl. Block	CHF 30.-
- Moderatorenkoffer	CHF 40.-
- Presenter inkl. Laserpointer	CHF 15.-
- Rednerpult	CHF 20.-
- Laptop	CHF 100.-
- Hellraumprojektor	CHF 50.-
- Beamer	CHF 150.-

Audio | Video

- Mikrofone (max. 4 gleichzeitig) im Spinnereisaal	je CHF 150.-
- Mikrofoneanlage mit 4 Mikrofonen und Mischpult	CHF 750.-
- Mobiles Konferenztelefon	CHF 120.-
- Mikrofone in allen anderen Räumlichkeiten oder ab 5 Funkstrecken – Preis auf Anfrage	

Diverses

Die Preise gelten für die Ausstattung des riverside. Müssen technische Geräte zugemietet werden, so gelten die Preise des externen Vermieters.

Zusätzliche logistische Aufwände werden mit dem Veranstalter vorab besprochen und nach Aufwand verrechnet. Falls ein technischer Support oder eine Setup Änderung vor Ort gewünscht wird, wird dies mit CHF 100.- pro Stunde in Rechnung gestellt.

Unsere Seminarräume

einzigartig und vielseitig mit Tageslicht



Seminar



U-Form



Theater



Blocktisch

Spinnereisaal 1+2

bis 335 Pers. | 310 m²



130

tbd

335

tbd

▶ Doppelprojektion mit Beamer

▶ integrierte 4-Kanal
Mikrofonanlage,
Audioanlage

Spinnereisaal 1

bis 95 Pers. | 128 m²



36

20

95

30

▶ Beamer und Leinwand

▶ Audioanlage

Spinnereisaal 2

bis 170 Pers. | 189 m²



72

28

170

50

▶ Doppelprojektion mit Beamer

▶ integrierte 4-Kanal
Mikrofonanlage,
Audioanlage

Glatt 1+2

bis 88 Pers. | 109 m²



48

24

88

▶ Beamer und Leinwand
57" LCD Screen

▶ Audioanlage

Unsere Seminarräume

einzigartig und vielseitig mit Tageslicht



Seminar



U-Form



Theater



Blocktisch

Glatt 1

bis 36 Pers. | 60 m²



24

16

45

20



Beamer und Leinwand,
57" LCD-Screen



Audioanlage

Glatt 2

bis 36 Pers. | 49 m²



18

12

36

16



57" LCD-Screen



Audio über Screen

Glatt 3

bis 120 Pers. | 186 m²



36

24

120

30



Beamer und Leinwand



Audioanlage

Rhein 1

bis 27 Pers. | 41 m²



12

8

27

10



57" LCD-Screen



Audio über Screen

Unsere Seminarräume

einzigartig und vielseitig mit Tageslicht



Seminar



U-Form



Theater



Blocktisch

Rhein 2

bis 100 Pers. | 149 m²



40

22

100

Doppelprojektion mit Beamer

Audioanlage

Rhein 3

bis 100 Pers. | 144 m²



42

26

100

Beamer

Audioanlage

Rhein 4

bis 27 Pers. | 38 m²



12

8

27

57" LCD-Screen

Audioanlage

Rhein 5

bis 100 Pers. | 128 m²



42

26

100

Beamer

Audio über Screen

Unsere Seminarräume

einzigartig und vielseitig mit Tageslicht



Seminar



U-Form



Theater



Blocktisch

Rhein 6

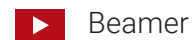
bis 100 Pers. | 124 m²



42

26

100



Beamer



Audioanlage

Säulensaal 2

bis 80 Pers. | 91 m²



22

20

80



Beamer



Audioanlage

Säulensaal 3

bis 10 Pers. | 29 m²



-

-

-

10



57" LCD-Screen



Audio über Screen

Säulensaal 4

bis 10 Pers. | 29 m²



-

-

-

10



57" LCD-Screen



Audio über Screen

Unsere Seminarräume

einzigartig und vielseitig mit Tageslicht



Seminar



U-Form



Theater



Blocktisch

Säulensaal 5

bis 30 Pers. | 52 m²



12

14

30

14



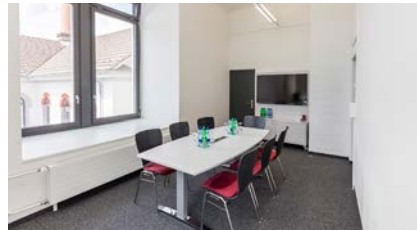
Beamer und Leinwand



auf Anfrage

Säulensaal 6

bis 6 Pers. | 18 m²



-

-

-

6



57" LCD-Screen



Audio über Screen

Säulensaal 7

bis 10 Pers. | 26 m²



-

-

-

10



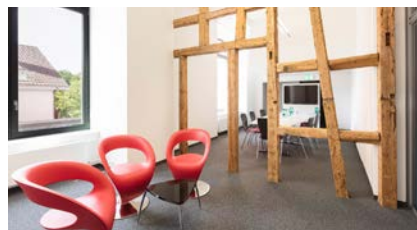
57" LCD-Screen



Audio über Screen

Säulensaal 8

bis 10 Pers. | 38 m²



-

-

-

10



57" LCD-Screen



Audio über Screen

Unsere Seminarräume

einzigartig und vielseitig mit Tageslicht



Seminar



U-Form



Theater



Blocktisch

Lettensaal 1

bis 20 Pers. | 55 m²



14

12

20

-



57" LCD-Screen



Audioanlage

Lettensaal 2

bis 60 Pers. | 131 m²



30

20

64

-



Beamer und Leinwand



Audioanlage

Lettensaal 3

bis 15 Pers. | 22 m²



8

8

15

10



57" LCD-Screen



Audioanlage

Lettensaal 4

bis 6 Pers. | 14 m²



-

-

6

4



57" LCD-Screen



Audioanlage

Unsere Seminarräume

einzigartig und vielseitig mit Tageslicht



Seminar



U-Form



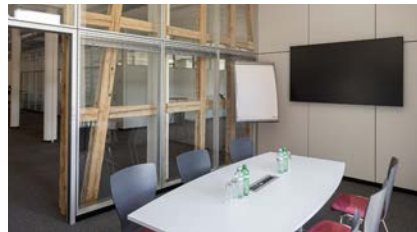
Theater



Blocktisch

Lettensaal 5

bis 6 Pers. | 16 m²



-

-

6

-



57" LCD-Screen



Audioanlage

Lettensaal 6

bis 16 Pers. | 32 m²



-

-

16

8



Beamer und Leinwand



Audioanlage

Lodge 1

bis 80 Pers. | 145 m²



36

22

80

20



Beamer und Leinwand



Audioanlage

Lodge 2

bis 80 Pers. | 145 m²



36

22

80

20



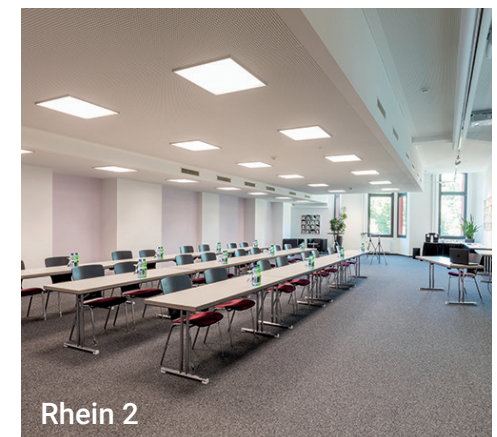
Beamer und Leinwand



Audioanlage

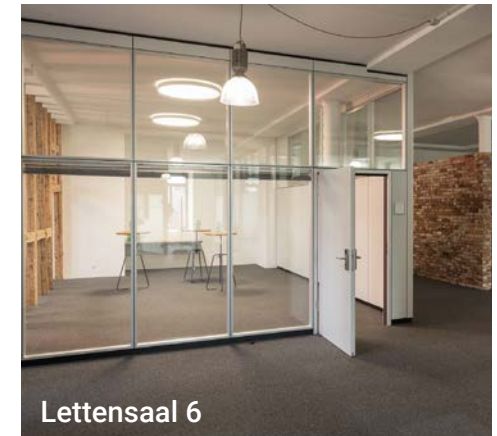
m²

Seminarraum	Grösse	Seminar- bestuhlung	Seminar U-Form	Theater- bestuhlung	Konferenz- tisch	Bankett- bestuhlung
Spinnereisaal 1+2	310 m ²	130	-	335	-	-
Spinnereisaal 1	128 m ²	36	20	95	30	-
Spinnereisaal 2	189 m ²	72	28	170	50	-
Glatt 1+2	109 m ²	48	24	88	t.b.d.	-
Glatt 1	60 m ²	24	16	45	20	-
Glatt 2	49 m ²	18	12	36	16	-
Glatt 3	186 m ²	36	24	120	30	-
Rhein 1	41 m ²	12	8	27	10	-
Rhein 2	149 m ²	40	22	100	-	-
Rhein 3	144 m ²	42	26	100	-	-
Rhein 4	38 m ²	12	8	27	10	-
Rhein 5	128 m ²	42	26	100	-	-
Rhein 6	124 m ²	42	26	100	-	-
Säulensaal 2	91 m ²	22	20	80	-	-
Säulensaal 3	29 m ²	-	-	-	10	-
Säulensaal 4	29 m ²	-	-	-	10	-
Säulensaal 5	52 m ²	12	14	30	14	-
Säulensaal 6	18 m ²	-	-	-	6	-
Säulensaal 7	26 m ²	-	-	-	10	-
Säulensaal 8	38 m ²	-	-	-	10	-



m²

Seminarraum	Grösse	Seminar- bestuhlung	Seminar U-Form	Theater- bestuhlung	Konferenz- tisch	Bankett- bestuhlung
Lodge 1	145 m ²	36	22	80	20	-
Lodge 2	145 m ²	36	22	80	20	-
Kämmereisaal	506 m ²	140	-	450	-	320
Autoatelier	840 m ²	20	20	120	-	-
Lettensaal 1	55 m ²	14	12	20	12	-
Lettensaal 2	131 m ²	30	20	64	-	-
Lettensaal 3	22 m ²	8	8	15	10	-
Lettensaal 4	14 m ²	-	-	6	4	-
Lettensaal 5	16 m ²	-	-	6	-	-
Lettensaal 6	32 m ²	-	-	16	8	-



Kämmereisaal

bis 450 Pers. | 506 m²



320



140

-

450

-



Beamer und Leinwand



integrierte 4-Kanal
Mikrofonanlage,
Audioanlage



Spinnereisaal 2



Glatt 2



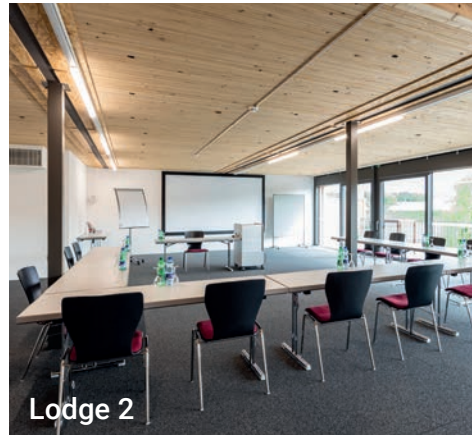
Säulensaal 5



Spinnereisaal 1+2



Spinnereisaal 1



Lodge 2



Glatt 1



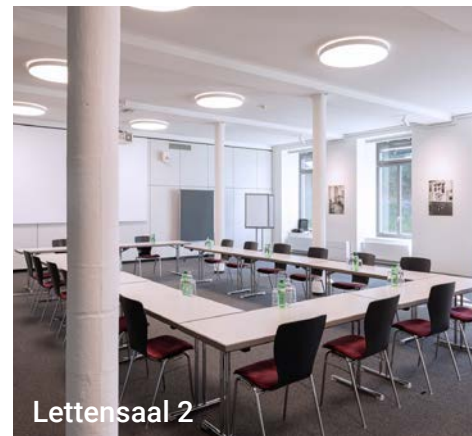
Lettensaal 6



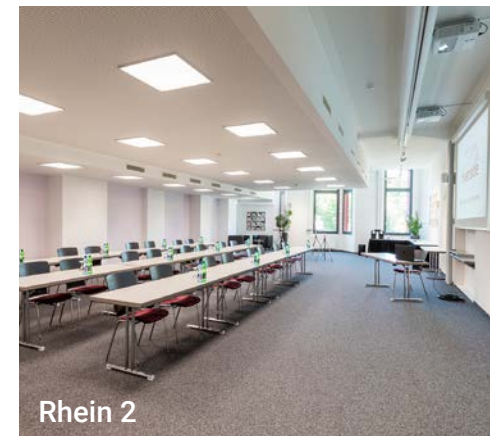
Glatt 3



Säulensaal 4



Lettensaal 2



Rhein 2

Kulinarische Genüsse

Kesselhaus



Thaigarden



Das Kesselhaus und die Turbinenstube sind unsere unkomplizierten, rustikalen Restaurants mit saisonaler, frischer Schweizer Küche. Die Turbinenstube - unser kleinstes Restaurant - reservieren wir gerne exklusiv für Gruppen ab 35 Personen.

Geniessen Sie unser Seminar 3-Gang Dinner Menü ausgewählt von unserem Küchenchef für CHF 60.00 pro Person in unserem Thaigarden oder Kesselhaus.

Turbinenstube



Sie haben auch die Möglichkeit, sich ein individuelles Menü aus unserer Bankett-Karte zusammenstellen zu lassen.

Exklusiv

Für Ihren Anlass können Sie den Thaigarden und die Turbinenstube auch exklusiv mieten.

Schlafen in der Natur



Das Riverside verfügt über 96 Hotelzimmer, davon 44 im Hauptgebäude. In der neuen Riverlodge befinden sich 52 grosszügige Zimmer, in denen natürliche Materialien, warme Holzelemente und stilvolle Details dafür sorgen, dass Sie sich wohl fühlen.

Die neuen Lodge-Zimmer (38 m²) verfügen über grosse Fensterfronten mit eigenem Balkon und direktem Blick auf die Glatt und die grüne Umgebung.



96 Hotelzimmer

- 52 Lodge Zimmer, 38 m²
- 38 Comfort Zimmer, 36 m²
- 4 Deluxe Zimmer, 45m²
- 2 Junior Suiten, 55m²

Unsere Zimmerpreise im Zusammenhang mit einer Seminarbuchung liegen je nach Saison und Verfügbarkeit zwischen CHF 175.00 - 245.00 pro Nacht und Zimmer inkl. Frühstück.

Sportlich oder gemütlich - Ihr Rahmenprogramm



Die exklusive Lage im Grünen ermöglicht es, Ihren Businessstag abwechslungsreich zu gestalten.

Entdecken Sie auf dem Bike die idyllische Umgebung des Zürcher Unterlands, tauchen Sie ein in die Welt des Drachenbootfahrens oder treffen Sie beim Bogenschiessen direkt ins Schwarze.

Wir bieten Ihnen eine Vielzahl massgeschneiderter, teamfördernder Erlebnisse in Zusammenarbeit mit professionellen Event-Agenturen. Fragen Sie uns unverbindlich an.



Rahmenprogramm

Alle Teamevents
filtern nach
Indoor/Outdoor
Gemütlich/Sportlich
auf riverside.ch



Spinnerei-Lettenstrasse 2
CH-8192 Zweidlen-Glattfelden

Tel +41 43 500 92 92

Fax +41 43 500 92 99



riverside

Seminar- und Eventhotel

seminare@riverside.ch

www.riverside.ch